

คู่มือการใช้งานเว็บไซต์ Local Training RMU (<https://arit.rmu.ac.th/localtraining>)

1. กำหนดเป้าหมายและวางแผน (Site Definition and Planning)

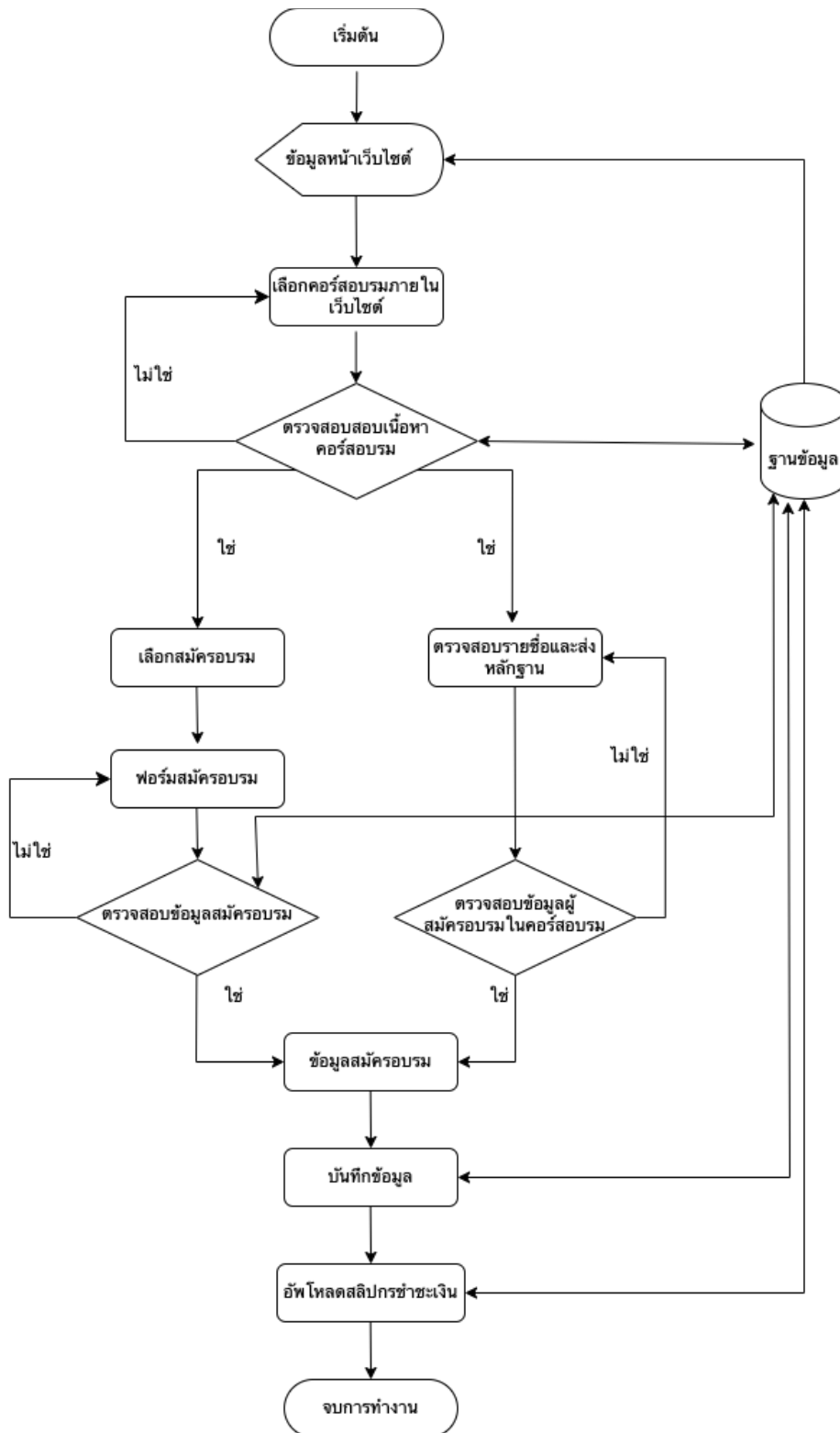
สำนักวิทยบริการและเทคโนโลยีสารสนเทศร่วมกับคณะรัฐศาสตร์และรัฐประศาสนศาสตร์ มหาวิทยาลัยราชภัฏมหาสารคามได้มีการประชุมกำหนดเป้าหมายและวางแผน การพัฒนาเว็บไซต์เพื่อพัฒนาเว็บไซต์ Local Training RMU ในส่วนความต้องการของ คณะรัฐศาสตร์และรัฐประศาสนศาสตร์ มีรายละเอียดเพื่อพัฒนาเว็บไซต์ Local Training RMU ดังนี้

1. เพื่อเป็นช่องทางการลงทะเบียนของผู้สมัครอบรมโครงการฯ
2. เพื่อเป็นการประชาสัมพันธ์โครงการฯ
3. เพื่อบริหารจัดการความต้องการของผู้ที่สนใจสมัครอบรมโครงการฯ

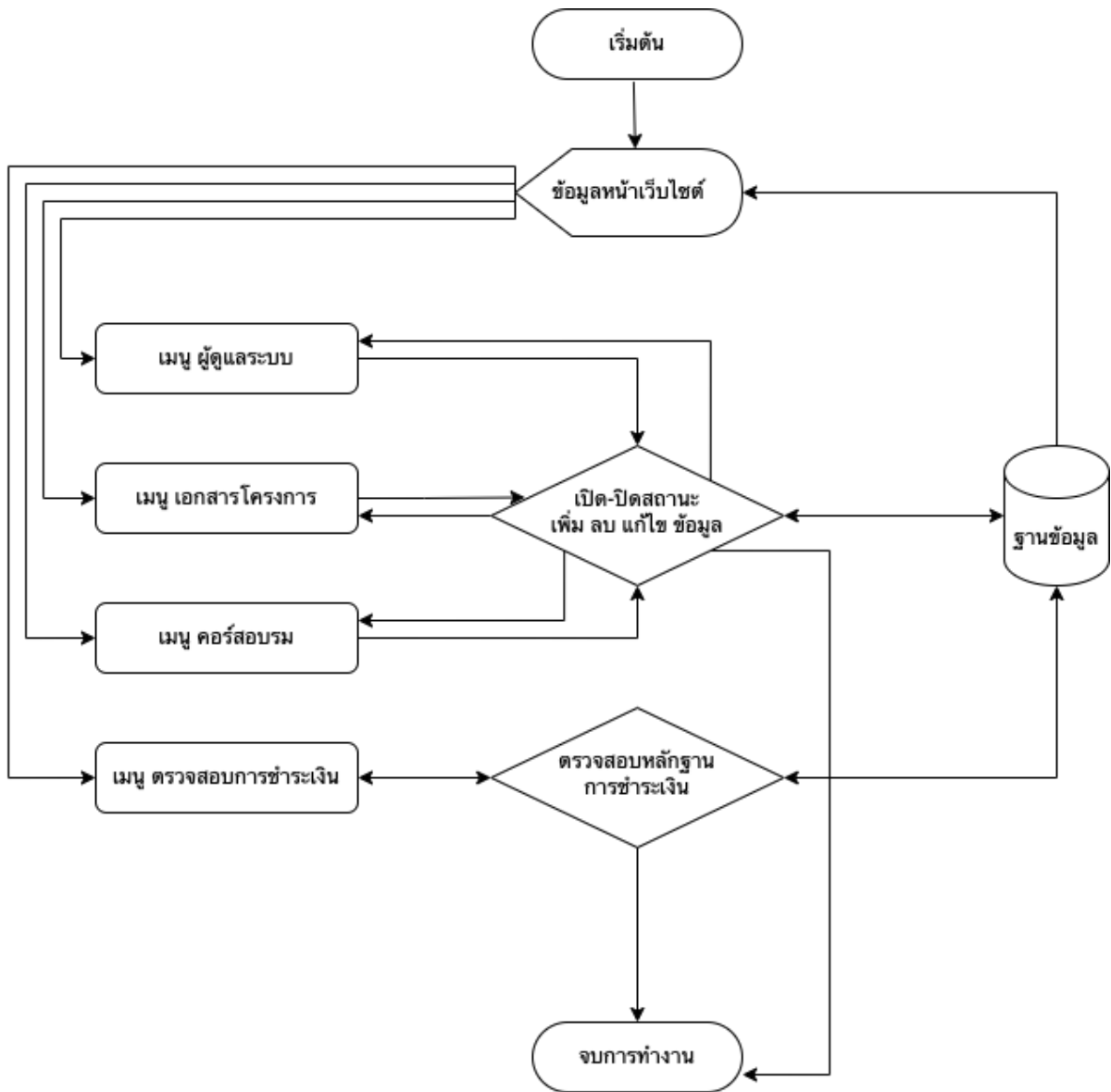
2. วิเคราะห์และจัดโครงสร้างข้อมูล(Analysis and Information Architecture)

วิเคราะห์และจัดโครงสร้างข้อมูลการนำข้อมูลต่าง ๆ ที่รวบรวมได้จากชั้นแรก นำมาประเมินวิเคราะห์ และจัดระบบ เพื่อให้ได้โครงสร้างข้อมูลและข้อกำหนด ซึ่งจะใช้เป็นกรอบสำหรับการออกแบบและดำเนินการในขั้นต่อ ๆ ไปผลที่ได้รับจากขั้นตอนนี้ควรประกอบไปด้วย

- 1) แผนผังโครงสร้างของเว็บไซต์ (site structure), สารบัญ (table of content) , ลำดับการนำเสนอ (storyboard) หรือผังงาน (flowchart)



รูป Flow Chart การทำงานของระบบในส่วนของผู้ใช้งานทั่วไป



รูป Flow Chart การทำงานของระบบในส่วนของผู้ดูแลระบบ



รูป Context Diagram เว็บไซต์ Local Training RMU

3. ออกแบบเว็บเพจและเตรียมข้อมูล(Page Design and Content Editing)

ออกแบบเว็บเพจและเตรียมข้อมูลเป็นขั้นตอนของการออกแบบเค้าโครง หน้าตา และลักษณะทางด้านกราฟิกของหน้าเว็บเพจเพื่อให้ผู้ชมเกิดอารมณ์ความรู้สึกต่อเว็บเพจตามที่คุณต้องการ ดังนั้นผู้ที่ทำหน้าที่นี้จึงควรมีความสามารถทางด้านศิลปะ โปรแกรมที่เหมาะสมจะใช้ในการออกแบบคือ Adobe Photoshop หรือ Adobe Fireworks สำหรับผลลัพธ์ที่ได้จะประกอบด้วยไฟล์กราฟิกต่างๆที่ใช้บนเว็บเพจ เช่น โลโก้ภาพพื้นหลัง ปุ่มเมนู ไอคอนที่เป็นหัวคอลัมน์ และแบบเนอร์โฆษณา



4. การพัฒนาและทดสอบ (Construction and Testing)

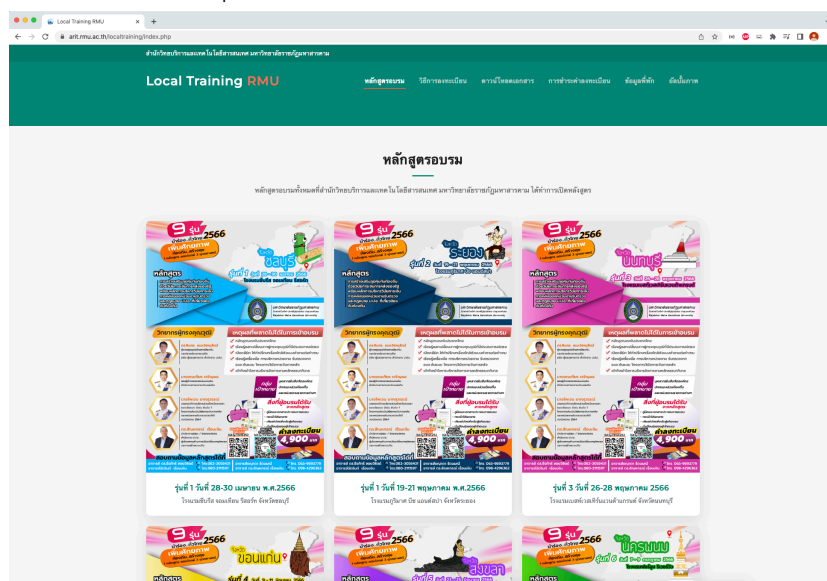
การพัฒนาและทดสอบระบบ การพัฒนาเว็บไซต์ระบบสารสนเทศโครงการอบรมเชิงปฏิบัติการหลักสูตร การสร้างเสริมภูมิคุ้มกันท้องถิ่นด้วยวินัยการเงินการคลังของรัฐพร้อมหลักการบริหารวินัยการเงินการคลังของหน่วยงานรับตรวจ และกฎหมายป.ป.ช. ที่เกี่ยวข้องกับท้องถิ่น โดยใช้โดเมนนาม <https://arit.rmu.ac.th/localtraining> เพื่อให้ประชาชน/ผู้สนใจเข้าร่วมโครงการฯสามารถเข้าดูข้อมูลและสมัครเข้าร่วมโครงการฯ ได้ตลอดเวลา ดังนี้

1. ทรัพยากรในการพัฒนาระบบ มีดังนี้

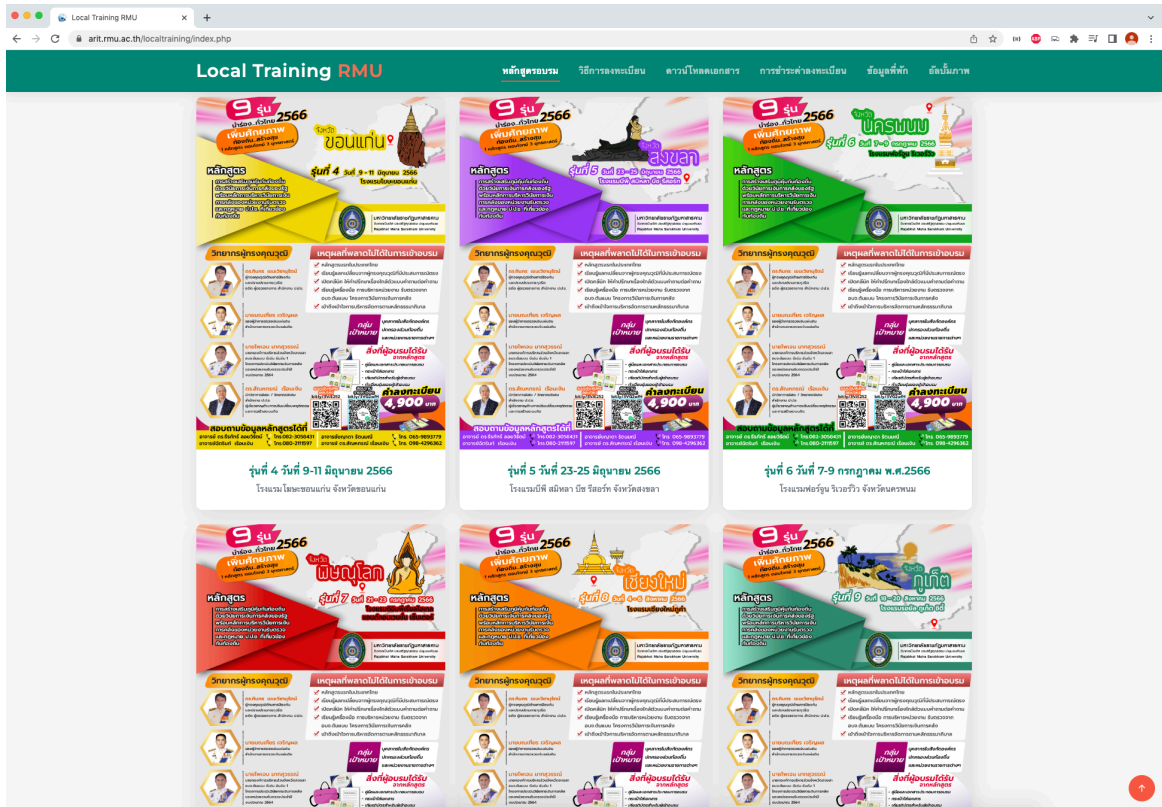
- 1) ภาษา PHP
- 2) โครงสร้างเว็บ bootstrap 5
- 3) ฐานข้อมูล My SQL

2. ข้อมูลพื้นฐาน ประกอบด้วย

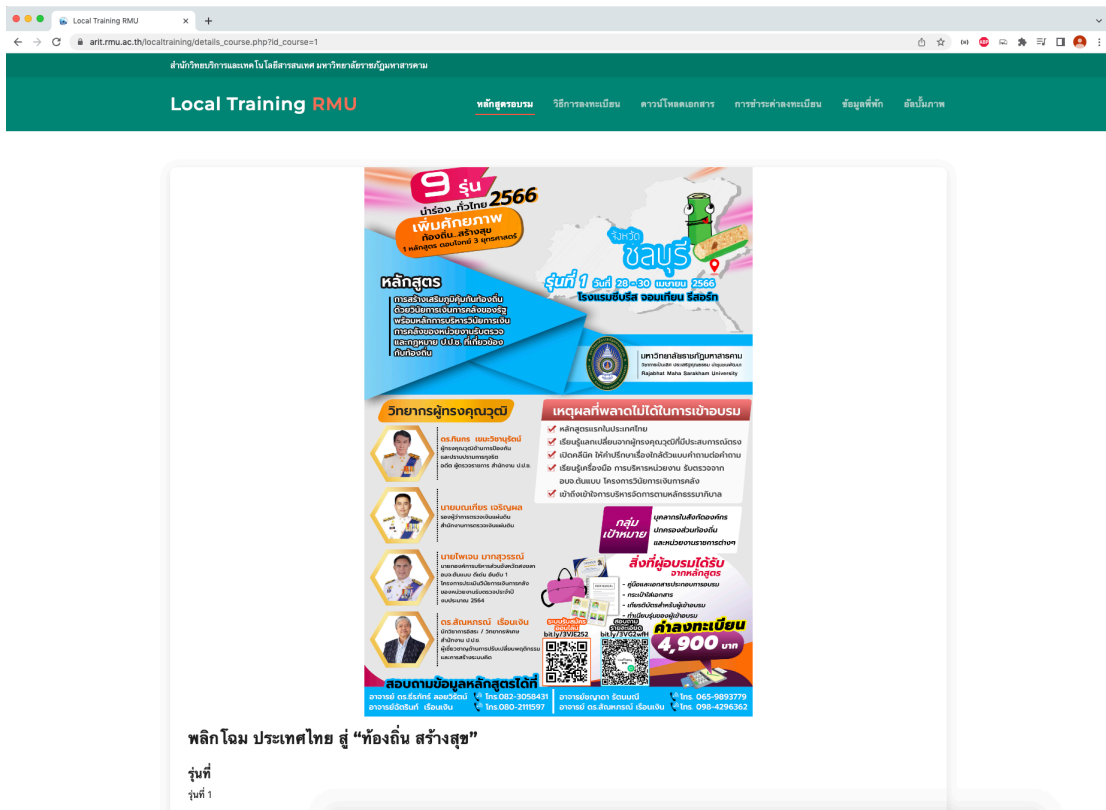
1) ข้อมูลหลักสูตรอบรมเชิงปฏิบัติการหลักสูตร การสร้างเสริมภูมิคุ้มกันท้องถิ่นด้วยวินัยการเงินการคลังของรัฐพร้อมหลักการบริหารวินัยการเงินการคลังของหน่วยงานรับตรวจ และกฎหมายป.ป.ช. ที่เกี่ยวข้องกับท้องถิ่น ทั้ง 9 รุ่น



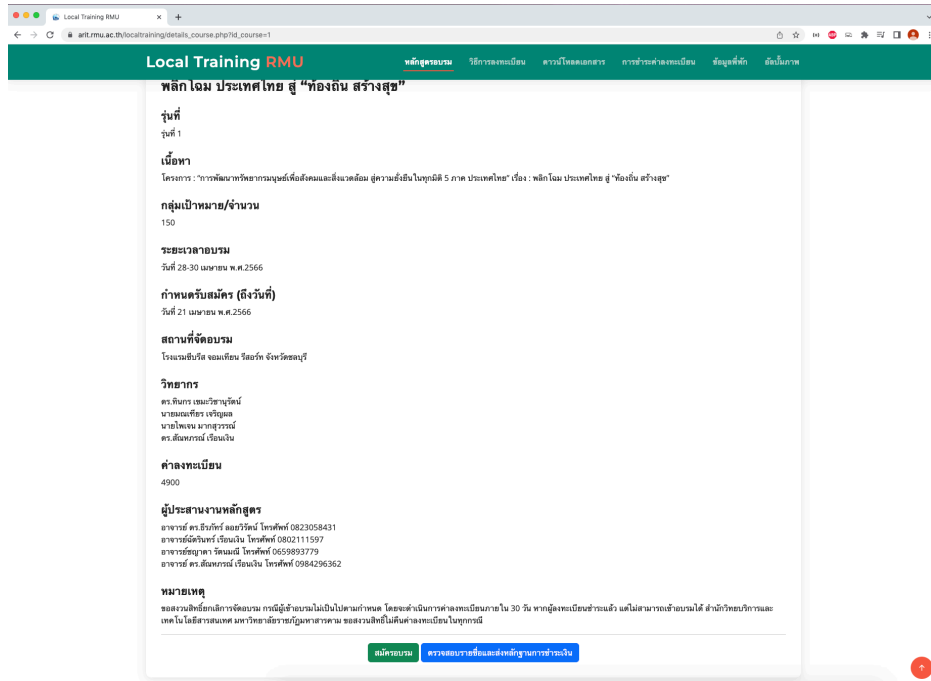
รูปภาพ : หน้าหลัก <https://arit.rmu.ac.th/localtraining>



รูปภาพ : หน้าหลัก <https://arit.rmu.ac.th/localtraining>



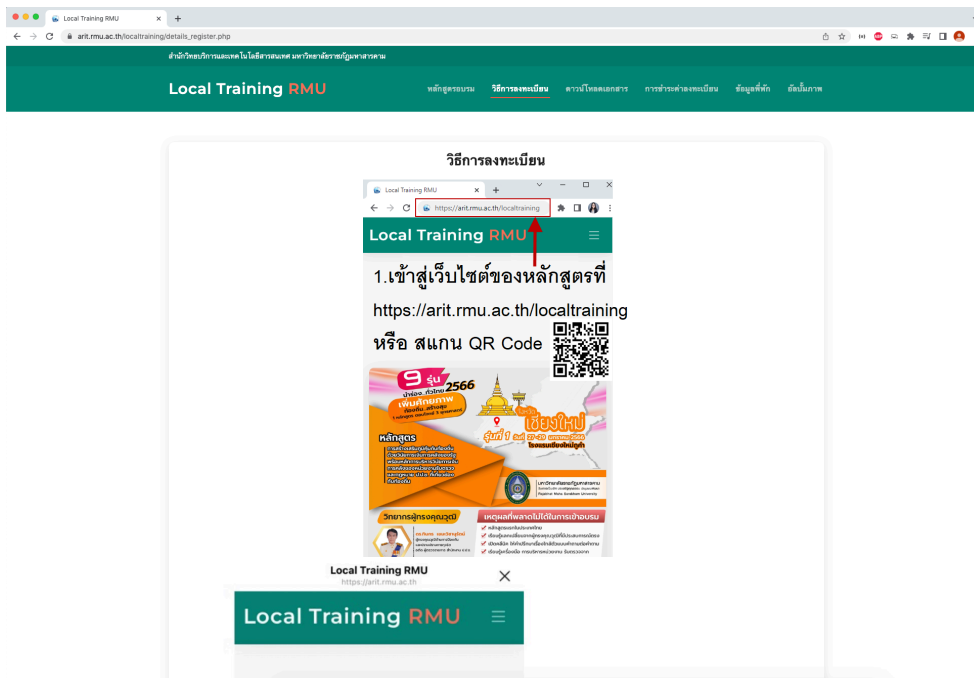
รูปภาพ : หน้าหลัก <https://arit.rmu.ac.th/localtraining>



รูปภาพ : หน้ารายละเอียดหลักสูตร

https://arit.rmu.ac.th/localtraining/details_course.php?id_course=1

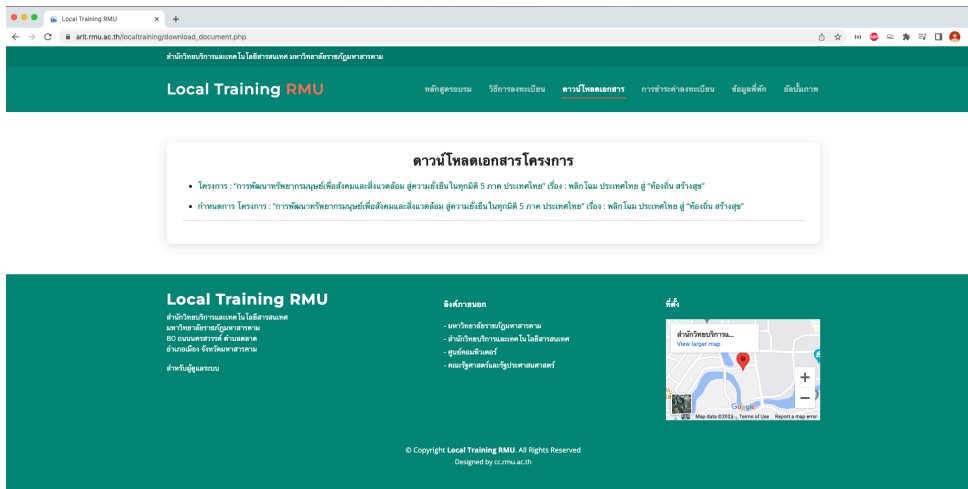
2) ข้อมูลวิธีการลงทะเบียน



รูปภาพ : หน้ารายละเอียดหลักสูตร

https://arit.rmu.ac.th/localtraining/details_register.php

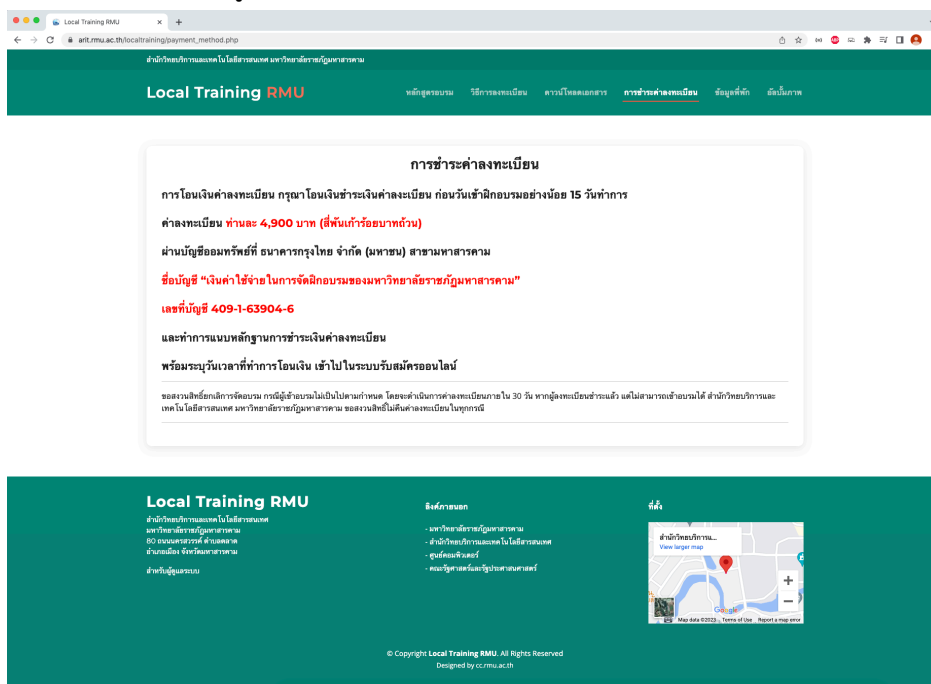
3) ข้อมูลดาวโหลดเอกสาร



รูปภาพ : ข้อมูลดาวโหลดเอกสาร

https://arit.rmu.ac.th/localtraining/download_document.php

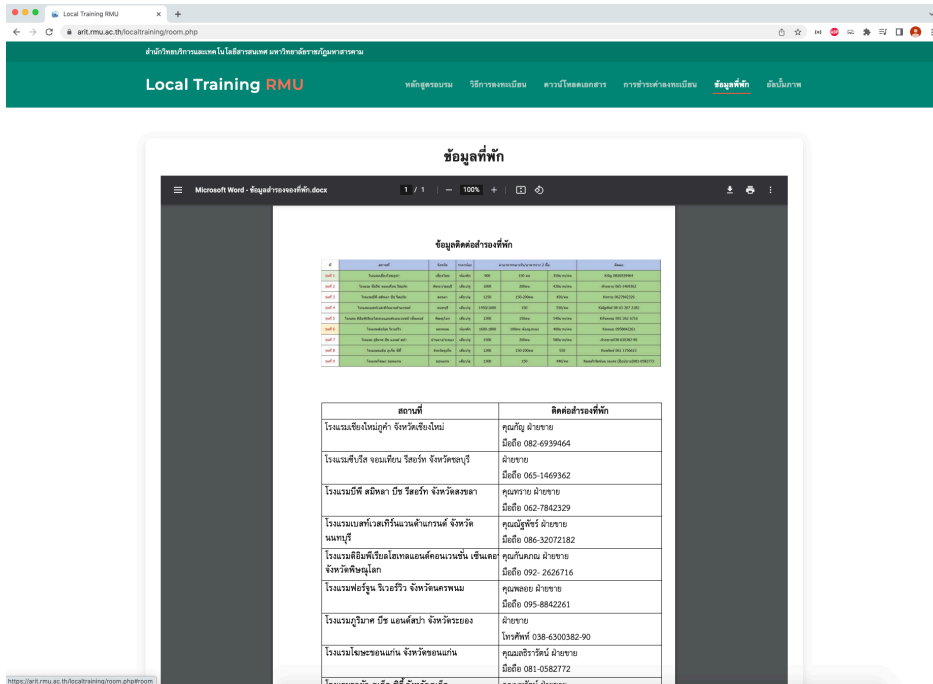
4) ข้อมูลการชำระเงินค่าลงทะเบียน



รูปภาพ : ข้อมูลการชำระเงินค่าลงทะเบียน

https://arit.rmu.ac.th/localtraining/payment_method.php

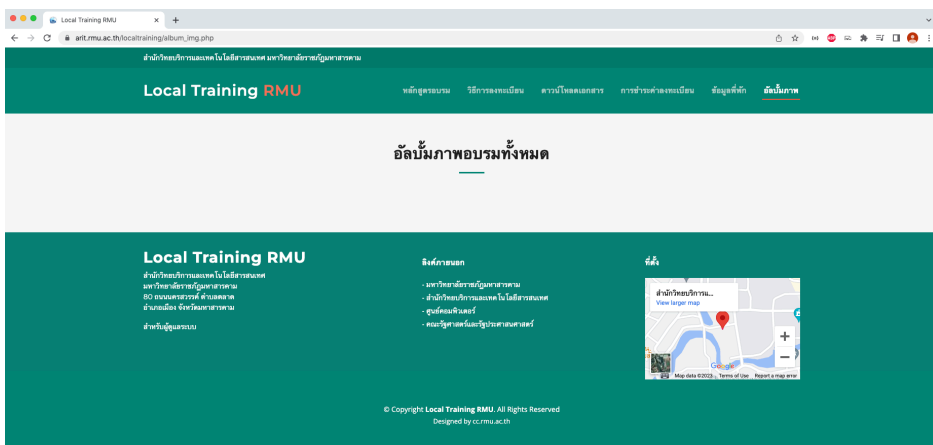
5) ข้อมูลที่พัก



รูปภาพ : ข้อมูลที่พัก

<https://arit.rmu.ac.th/localtraining/room.php>

6) ข้อมูลอัลบั้มภาพ

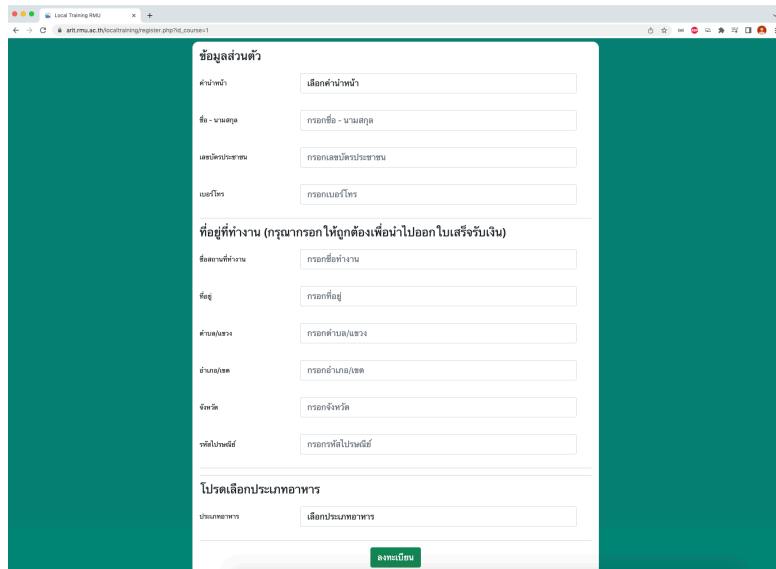


รูปภาพ : ข้อมูลอัลบั้มภาพ

https://arit.rmu.ac.th/localtraining/album_img.php

3. ข้อมูลการสมัครหลักสูตรอบรมเชิงปฏิบัติการหลักสูตร การสร้างเสริมภูมิคุ้มกันท้องถิ่น ด้วยวินัยการเงินการคลังของรัฐพร้อมหลักการบริหารวินัยการเงินการคลังของหน่วยงานรับตรวจ และกฎหมายป.ป.ช. ที่เกี่ยวข้องกับท้องถิ่น ทั้ง 9 รุ่น ประกอบด้วย

1) ข้อมูลสมัครหลักสูตรอบรมฯ

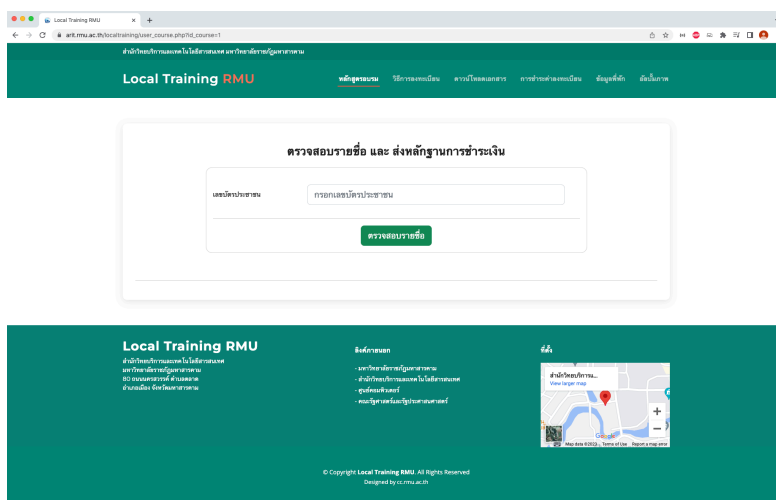


The screenshot shows a web browser window with a registration form titled "ข้อมูลส่วนตัว" (Personal Information). The form includes several input fields for personal details: name (เลือกคำนำหน้า, ชื่อ-นามสกุล), address (เลือกเขตปกครองส่วนท้องถิ่น, การออกบัตรประชาชน), and phone number (การออกบัตรโทร). Below this is a section for workplace information titled "ที่อยู่ทำงาน (กรุณากรอกให้ถูกต้องเพื่อนำไปออกใบเสร็จรับเงิน)", with fields for company name (การออกชื่อทำงาน), address (การออกที่อยู่, การออกตำบลแขวง, การออกอำเภอ/เขต), province (การออกจังหวัด), and postal code (การออกไปรษณีย์). At the bottom, there is a "โปรดเลือกประเภทอาหาร" (Please select food type) section with a dropdown menu for "เลือกประเภทอาหาร" and a "ลงทะเบียน" (Register) button.

รูปภาพ : ข้อมูลสมัครหลักสูตรอบรมฯ

https://arit.rmu.ac.th/localtraining/register.php?id_course=1

2) ข้อมูลตรวจสอบรายชื่อและส่งหลักฐานการชำระเงิน



The screenshot shows the website interface for "ตรวจสอบรายชื่อ และ ส่งหลักฐานการชำระเงิน" (Check names and submit payment evidence). The main content area features a form with a dropdown menu for "เลือกปีประชาชน" (Select year of citizenship) and a text input field for "การออกบัตรประชาชน" (Citizenship card number). A green "ตรวจสอบรายชื่อ" (Check names) button is positioned below the form. The website header includes the "Local Training RMU" logo and navigation links. The footer contains contact information, a list of courses, a map, and copyright details.

รูปภาพ : ข้อมูลตรวจสอบรายชื่อและส่งหลักฐานการชำระเงิน

3) ข้อมูลการส่งหลักฐานการชำระเงิน

Local Training RMU

ตรวจสอบรายชื่อ และ ส่งหลักฐานการชำระเงิน

ชื่อ-นามสกุล: นางชญา ศรีสวัสดิ์

ครัวเรือน: พหลโยธิน ประเทศไทย @ "ห้องเรียน สว่างสุข"

จุดเชื่อมต่อ: จุดที่ 1

สถานประกอบการ: นางชญา ศรีสวัสดิ์ ผู้ปฏิบัติงาน มหาวิทยาลัยราชภัฏวชิราวุธานุสรณ์ มหาวิทยาลัยราชภัฏวชิราวุธานุสรณ์ 80 ถนนนครสวรรค์ ตำบล สว่าง สุขุม เมือง จักรังกร ภาณุราชานนท์ ตำบลบ้านไร่ 44000

ยังไม่ได้ชำระเงินค่าลงทะเบียน

วันที่โอนชำระเงิน: วันที่ 12/12/2561

เวลาโอนชำระเงิน: [Clock icon]

หลักฐานการชำระเงิน: แนบไฟล์ / ไม่ได้แนบไฟล์

เงินโอนออก แล้วชำระเงิน | กลับหน้าหลัก

รูปภาพ : ข้อมูลตรวจสอบรายชื่อและส่งหลักฐานการชำระเงิน

5. ข้อมูลผู้ดูแลระบบ โดยใช้โดเมนเนม <https://arit.mu.ac.th/localtraining/admin>

1) ข้อมูลลงชื่อเข้าใช้งานสำหรับผู้ดูแลระบบ

Local Training RMU

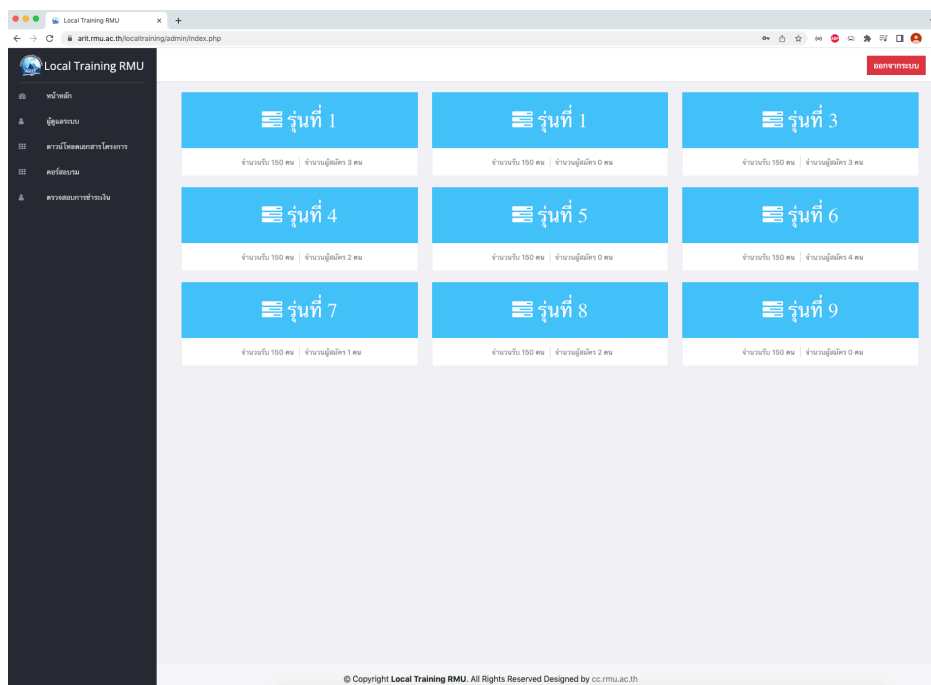
ARIT

USERNAME
Username

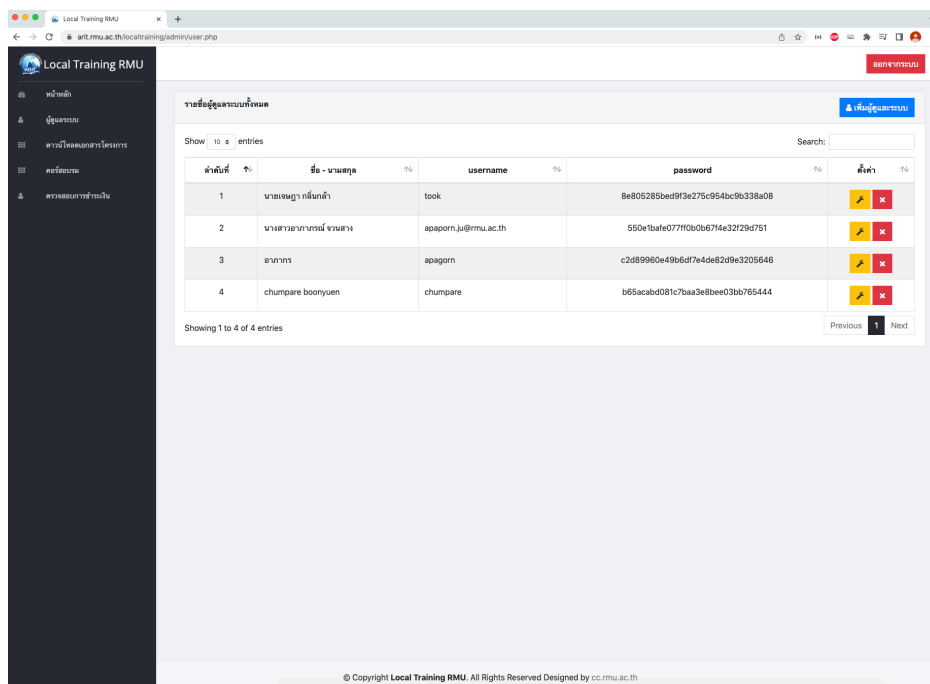
PASSWORD
Password

ลงชื่อเข้าใช้ระบบ

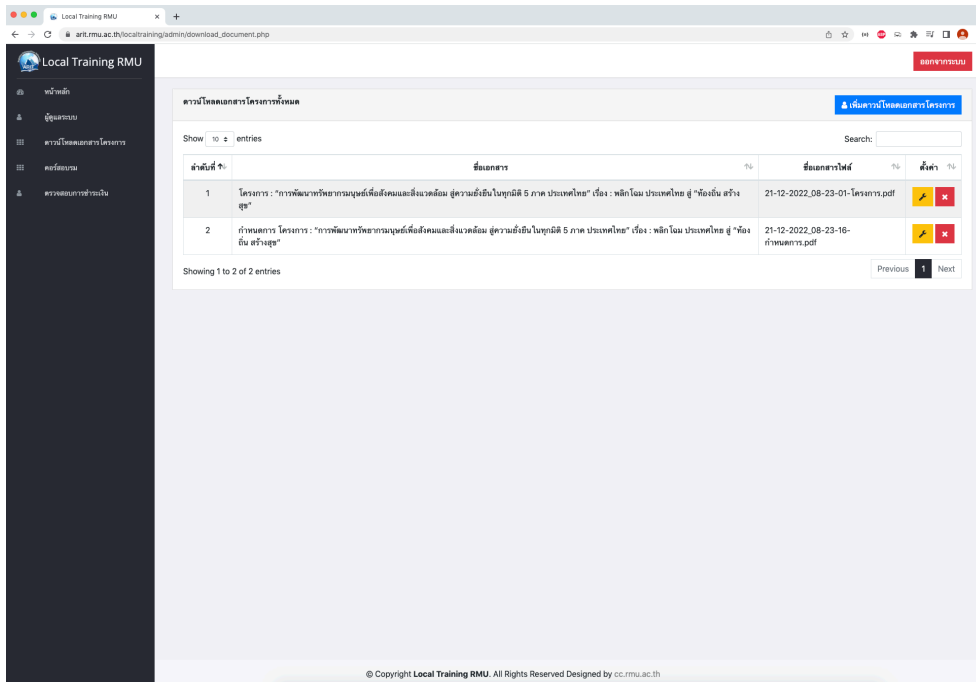
2) ข้อมูลหน้าหลักสำหรับผู้ดูแลระบบ



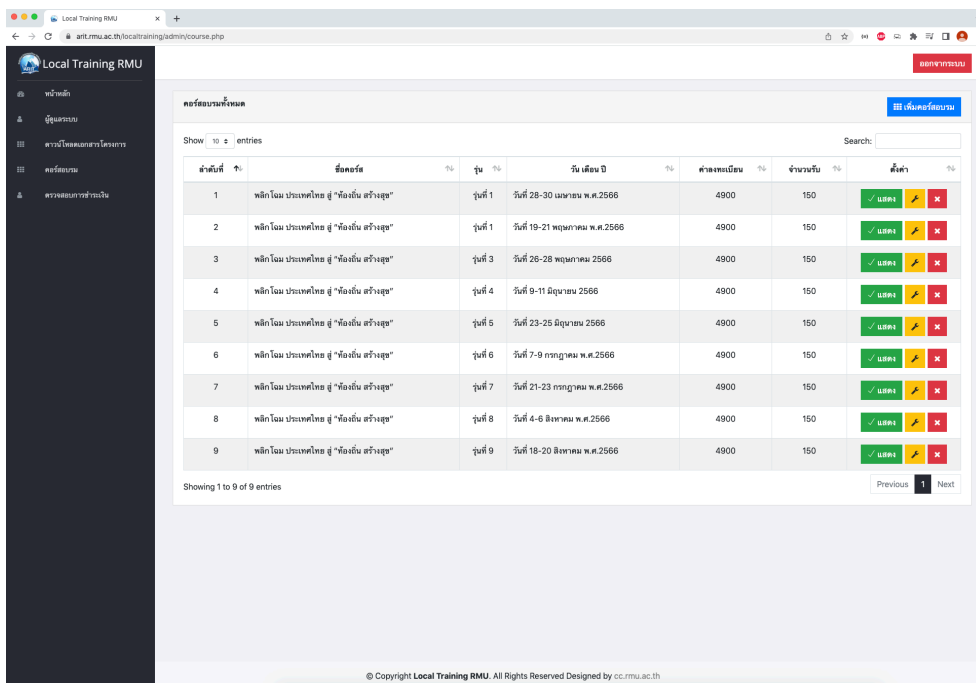
3) ข้อมูลหน้าผู้ดูแลระบบ สามารถ เพิ่ม แก้ไข ลบ ข้อมูลผู้ดูแลระบบ



4) ข้อมูลหน้าดาวน์โหลดเอกสารโครงการ สามารถ เพิ่ม แก้ไข ลบ ข้อมูลโหลดเอกสารโครงการ



5) ข้อมูลหน้าคอร์สสอบบรม สามารถ เปิด-ปิด เพิ่ม แก้ไข ลบ ข้อมูลคอร์สสอบบรม



6) ข้อมูลหน้าตรวจสอบชำระเงิน

Local Training RMU

หลักสูตรฝึกอบรมทั้งหมด

Show 1 to 9 entries

ลำดับที่	ชื่อคอร์ส	รุ่น	วัน เดือน ปี	วัน เดือน ปี ปิดรับสมัคร	ชำระค่า
1	พริกโอม ประเทศไทย ผู้ "ฝึกอบรม ช่างสูบลูก"	รุ่นที่ 1	วันที่ 28-30 เมษายน พ.ศ.2566	วันที่ 21 เมษายน พ.ศ.2566	ชำระค่า
2	พริกโอม ประเทศไทย ผู้ "ฝึกอบรม ช่างสูบลูก"	รุ่นที่ 1	วันที่ 19-21 พฤษภาคม พ.ศ.2566	วันที่ 14 พฤษภาคม 2566	ชำระค่า
3	พริกโอม ประเทศไทย ผู้ "ฝึกอบรม ช่างสูบลูก"	รุ่นที่ 3	วันที่ 26-28 พฤษภาคม 2566	วันที่ 21 พฤษภาคม 2566	ชำระค่า
4	พริกโอม ประเทศไทย ผู้ "ฝึกอบรม ช่างสูบลูก"	รุ่นที่ 4	วันที่ 9-11 มิถุนายน 2566	วันที่ 4 มิถุนายน 2566	ชำระค่า
5	พริกโอม ประเทศไทย ผู้ "ฝึกอบรม ช่างสูบลูก"	รุ่นที่ 5	วันที่ 23-25 มิถุนายน 2566	วันที่ 18 มิถุนายน 2566	ชำระค่า
6	พริกโอม ประเทศไทย ผู้ "ฝึกอบรม ช่างสูบลูก"	รุ่นที่ 6	วันที่ 7-9 กรกฎาคม พ.ศ.2566	วันที่ 2 กรกฎาคม พ.ศ.2566	ชำระค่า
7	พริกโอม ประเทศไทย ผู้ "ฝึกอบรม ช่างสูบลูก"	รุ่นที่ 7	วันที่ 21-23 กรกฎาคม พ.ศ.2566	วันที่ 16 กรกฎาคม พ.ศ.2566	ชำระค่า
8	พริกโอม ประเทศไทย ผู้ "ฝึกอบรม ช่างสูบลูก"	รุ่นที่ 8	วันที่ 4-6 สิงหาคม พ.ศ.2566	วันที่ 1 สิงหาคม พ.ศ.2566	ชำระค่า
9	พริกโอม ประเทศไทย ผู้ "ฝึกอบรม ช่างสูบลูก"	รุ่นที่ 9	วันที่ 18-20 สิงหาคม พ.ศ.2566	วันที่ 13 สิงหาคม พ.ศ.2566	ชำระค่า

Showing 1 to 9 of 9 entries

© Copyright Local Training RMU. All Rights Reserved Designed by cc.rmu.ac.th

7) ข้อมูลหน้าตรวจสอบชำระเงิน ตรวจสอบหลักฐานการชำระเงิน และส่งไฟล์ออกรูปแบบ Microsoft Excel

Local Training RMU

พริกโอม ประเทศไทย ผู้ "ฝึกอบรม ช่างสูบลูก" รุ่นที่ 1

Export to excel

Show 1 to 3 entries

ลำดับที่	ชื่อผู้ลงทะเบียน	เลขที่บัตรประชาชน	เบอร์โทร	สถานที่ทำงาน	วันที่สมัคร	เวลาที่สมัคร	ภาพหลักฐานชำระเงิน	ชำระค่า
1	นายวิเศษ เสด็จ	3140500068319	0819358297	พ.ฉ.ไฟ	2023-01-11	16:40:00		ชำระค่าหลักฐานแล้ว
2	นางสาวจันทิมา ไชยโรจน์อนันต์	38402000668823	0815373792	โรงพยาบาลส่งเสริมสุขภาพตำบล อ่างทอง	2023-01-11	16:43:00		ชำระค่าหลักฐานแล้ว
3	นายฉัตรินันท์ เวียงเงิน	1101401550387	0802111597	ตนเอง			ยังไม่ส่งหลักฐานชำระเงิน	ยังไม่ส่งหลักฐานชำระเงิน

Showing 1 to 3 of 3 entries

© Copyright Local Training RMU. All Rights Reserved Designed by cc.rmu.ac.th

6. เผยแพร่และส่งเสริมให้เป็นที่รู้จัก (Publishing and Promotion)

เผยแพร่และส่งเสริมให้เป็นที่รู้จักโดยใช้โดเมนนาม <https://arit.rmu.ac.th/localtraining> จะทำด้วยการอัปโหลดไฟล์ทั้งหมด คือ PHP และไฟล์อื่น ๆ ที่เกี่ยวข้อง ขึ้นไปเก็บบนเว็บเซิร์ฟเวอร์ที่มีคุณเปิดบริการไว้ การอัปโหลดเว็บไซต์หรือบางครั้งเรียกว่าการ “พับลิช” (publish) อาจทำด้วยโปรแกรมสร้างเว็บไซต์เอง ซึ่งมีคุณสมบัตินี้อยู่ในตัว หรืออาจใช้โปรแกรมยูทิลิตี้ประเภท FTP เช่น FileZilla, CuteFTP หรือใช้เครื่องมืออื่นบนเว็บเซิร์ฟเวอร์

7. ดูแลและพัฒนา (Maintenance and Innovation)

เว็บไซต์ถูกเผยแพร่ออกไป ควรดูแลโดยตลอด การตรวจสอบเว็บเซิร์ฟเวอร์ว่าไม่หยุดทำงานบ่อยๆ ลิงค์ที่เชื่อมโยงไปภายนอกยังคงใช้ได้หรือไม่คอยตอบคำถามที่มีผู้มาฝากไว้บนเว็บเพจ ต้องปรับปรุงข้อมูลให้ทันสมัยอยู่ตลอดเวลา และถ้ามีการใช้ฐานข้อมูลก็ต้องแบคอัพข้อมูลอย่างสม่ำเสมอ

หลังจากเว็บไซต์ได้รับการเผยแพร่ไประยะหนึ่งแล้ว เราควรปรับปรุงเพื่อให้ผู้ชมรู้สึกว่ามี ความเปลี่ยนแปลง มีความสดใหม่ ทันสมัย ไม่ล้าหลัง โดยการที่เรา นำข้อมูลสถิติที่รวบรวมไว้มาพิจารณา ประกอบด้วย การเปลี่ยนแปลงทำได้ทั้งในส่วนของเนื้อหาโครงสร้างเว็บไซต์และการออกแบบหน้าตา โดยการนำเทคโนโลยีใหม่ๆ เข้ามาเพิ่ม